



ฐานข้อมูลผู้สูงอายุตำบลโป่งงาม

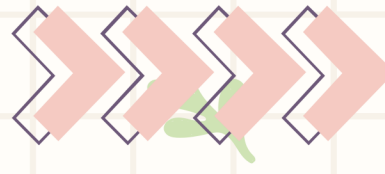
ณ เดือน กันยายน 2566



จำนวนประชากรทั้งหมด 12,862 คน ชาย 6,107 คน หญิง 6,755 คน

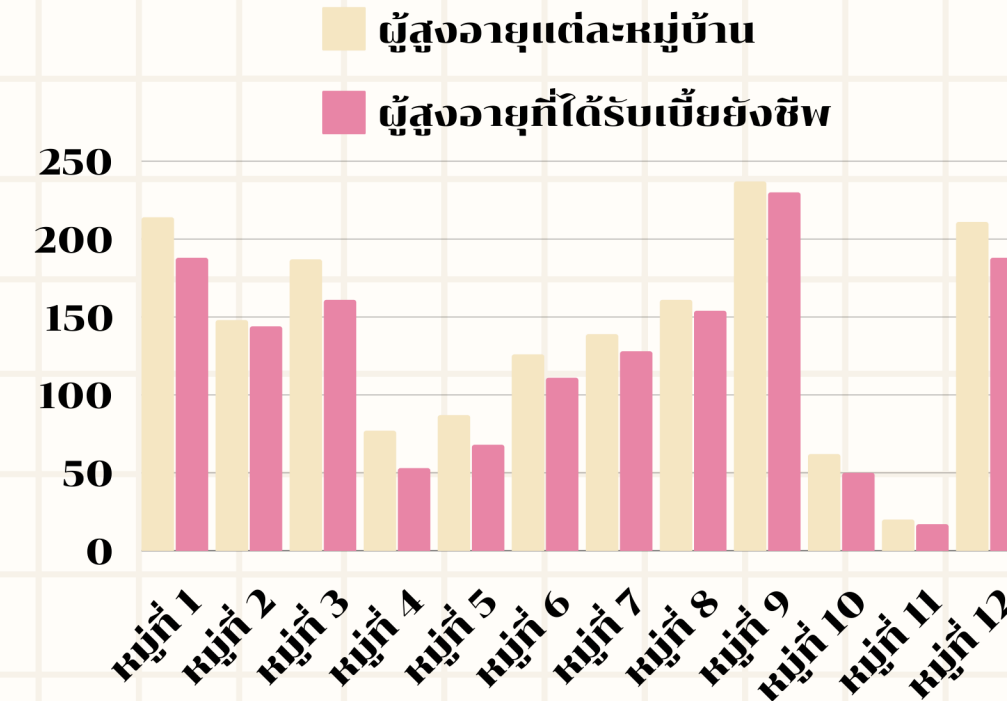
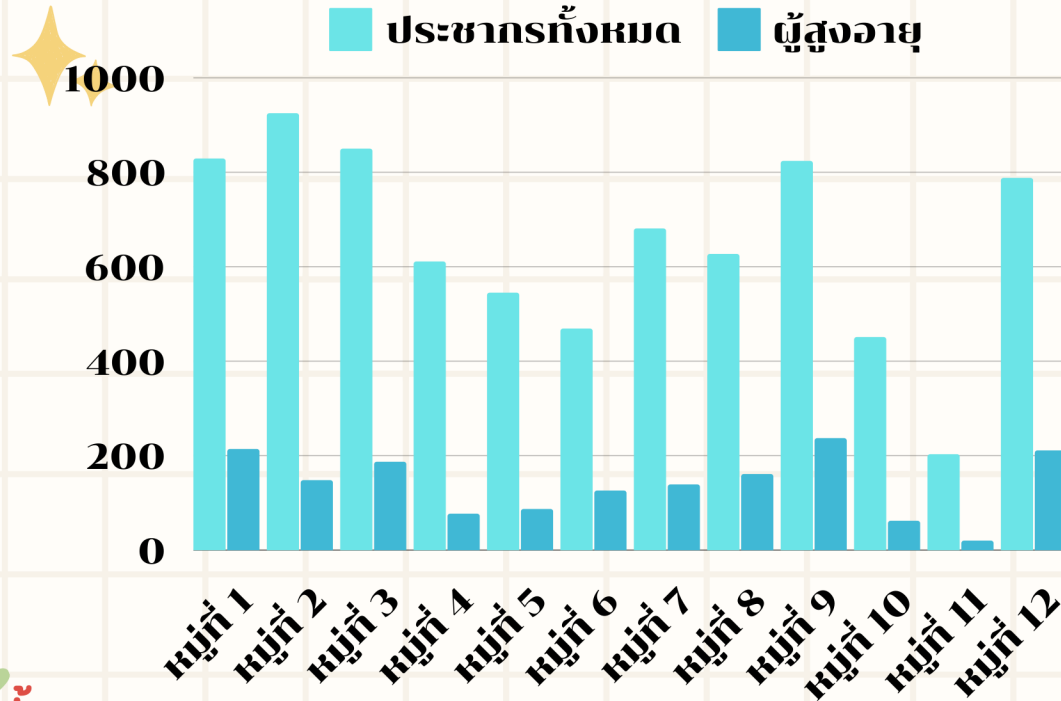
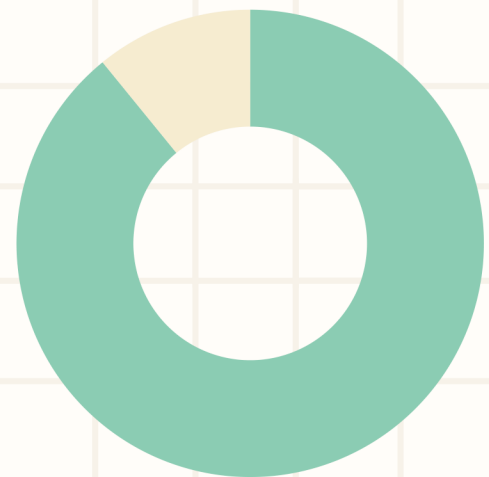
จำนวนประชากรที่เป็นผู้สูงอายุ 1,571 คน ชาย 682 คน หญิง 889 คน

จำนวนประชากรที่เป็นผู้สูงอายุที่ได้รับเบี้ยยังชีพ 1,489 คน ชาย 628 คน หญิง 861 คน

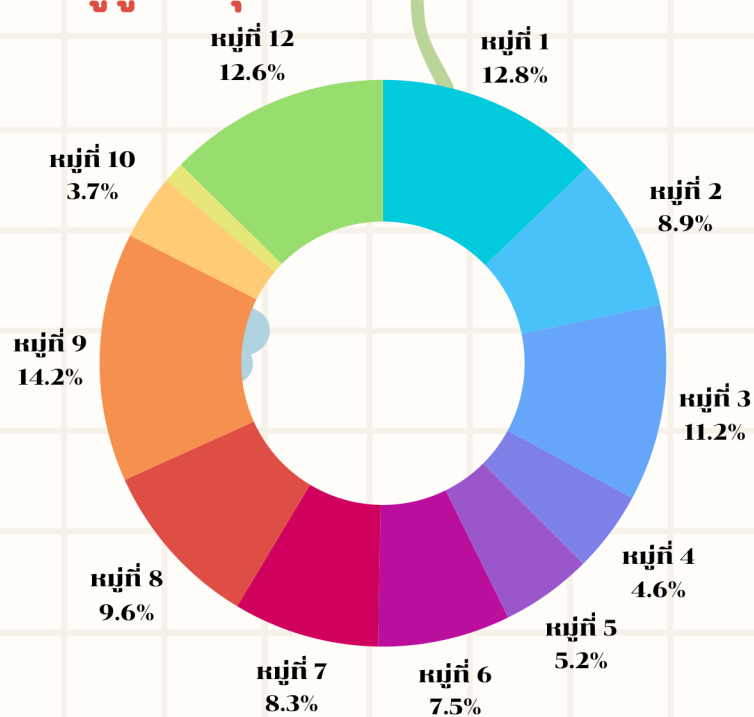


ข้อมูลผู้สูงอายุในพื้นที่ตำบลโป่งงาม						
หมู่บ้าน	ชาย	หญิง	รวม	ผู้สูงอายุได้รับเบี้ยยังชีพ	ผู้สูงอายุที่เป็นผู้พิการ	ผู้สูงอายุที่มีภาวะพึ่งพิง
1	100	114	214	188	19	8
2	58	90	104	141	15	4
3	83	104	184	161	24	3
4	27	50	77	53	6	1
5	46	41	87	68	4	0
6	47	79	126	111	7	4
7	68	71	139	128	10	0
8	67	94	161	154	11	4
9	98	71	139	230	22	2
10	31	31	62	50	5	0
11	6	14	20	17	4	0
12	81	130	211	188	23	6

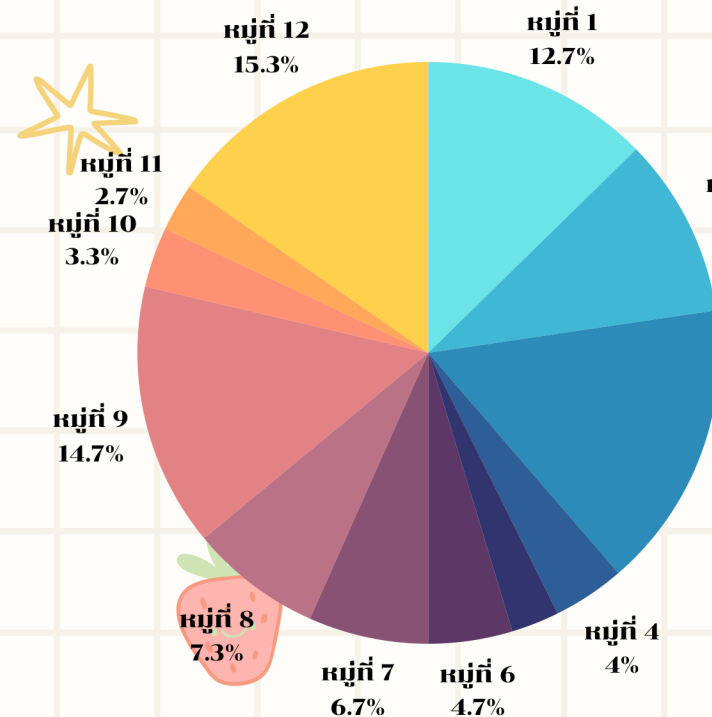
ผู้สูงอายุ 10.9%



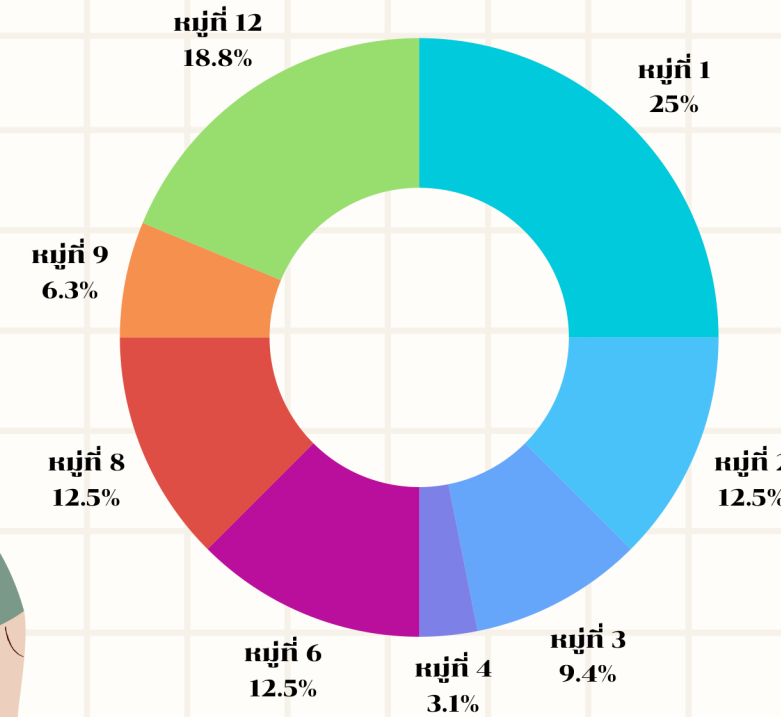
สัดส่วนผู้สูงอายุต่อประชากรทั้งหมด



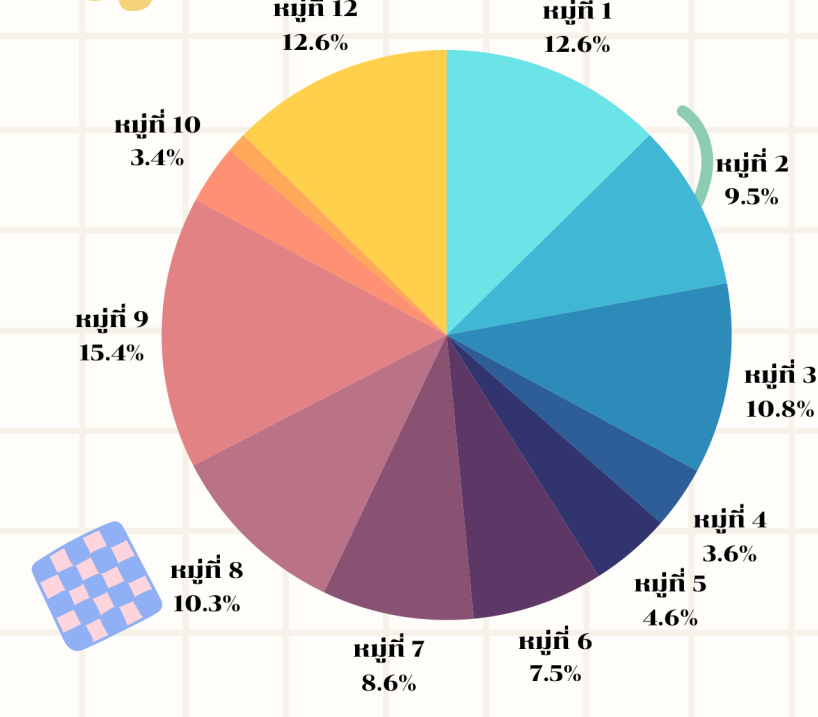
สัดส่วนผู้สูงอายุแต่ละหมู่บ้าน



จำนวนผู้สูงอายุที่เป็นผู้พิการ



สัดส่วนผู้สูงอายุที่อยู่ในภาวะพึ่งพิง



จำนวนผู้สูงอายุที่ได้รับเบี้ยยังชีพผู้สูงอายุ



ฐานข้อมูลคนพิการตำบลโป่งงาม

ณ เดือน กันยายน 2566

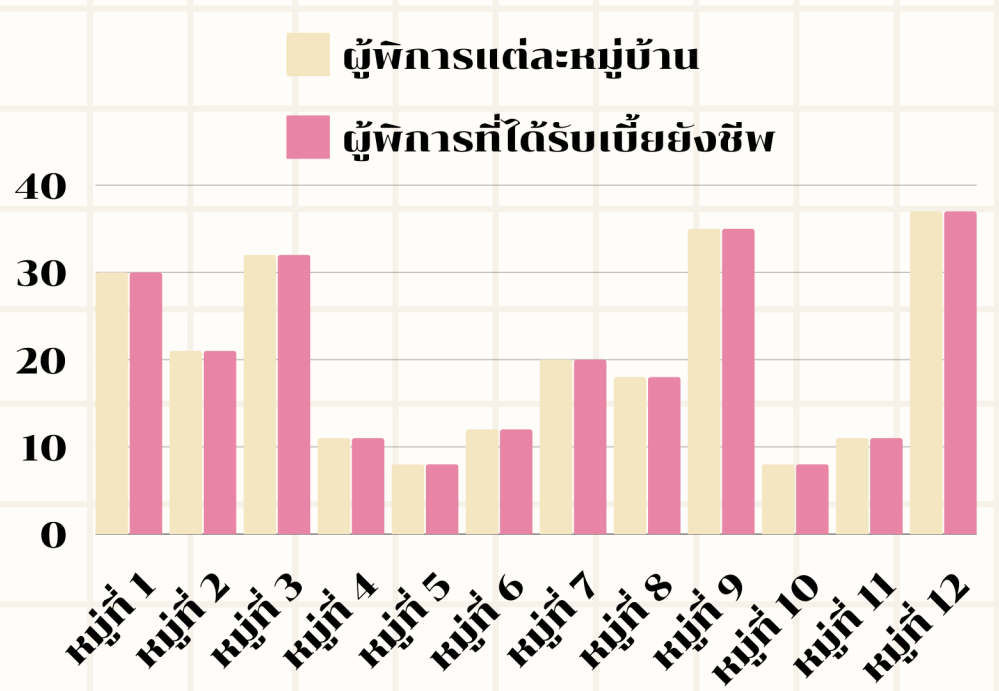
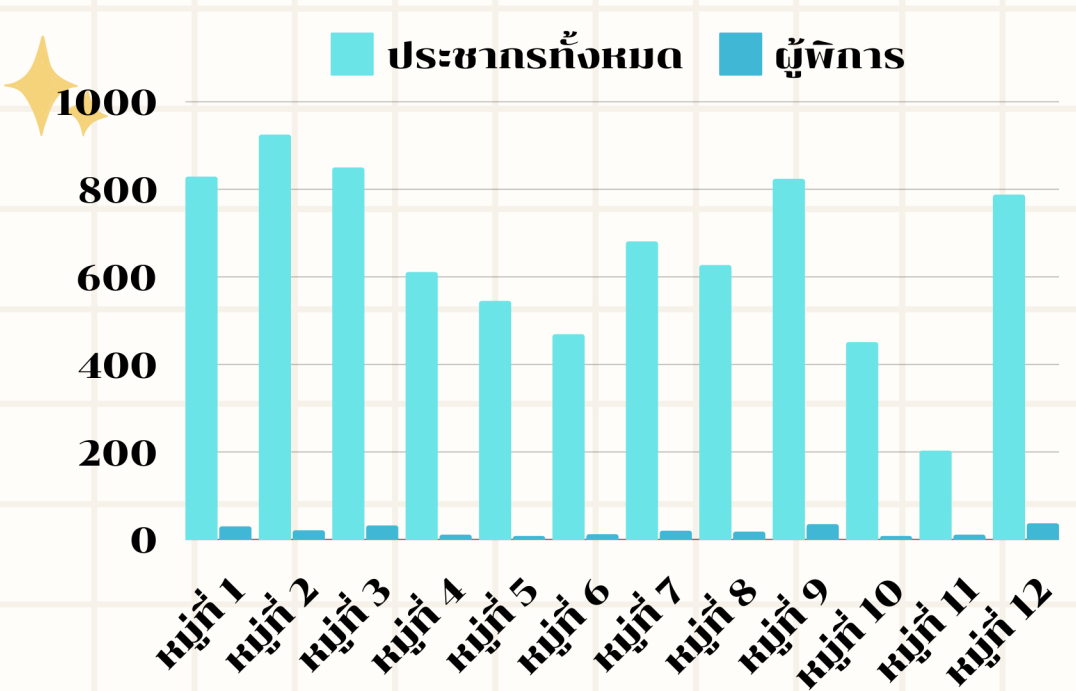
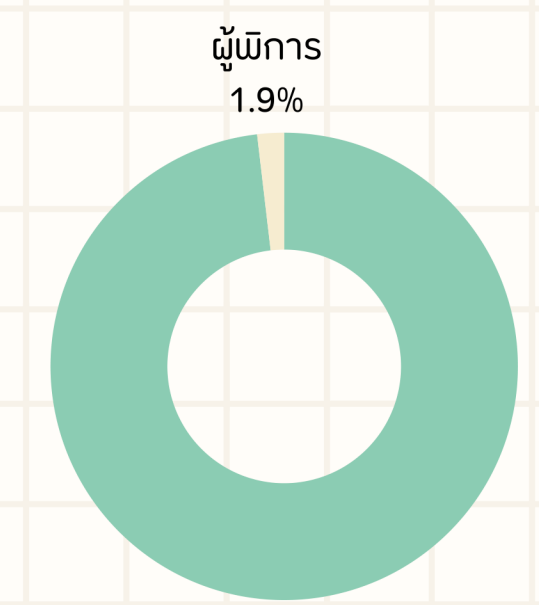
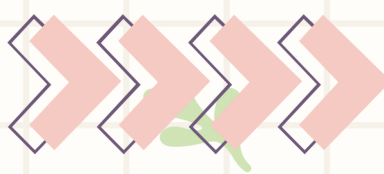


จำนวนประชากรทั้งหมด 12,862 คน ชาย 6,107 คน หญิง 6,755 คน

จำนวนประชากรที่เป็นผู้พิการ 243 คน ชาย 118 คน หญิง 125 คน

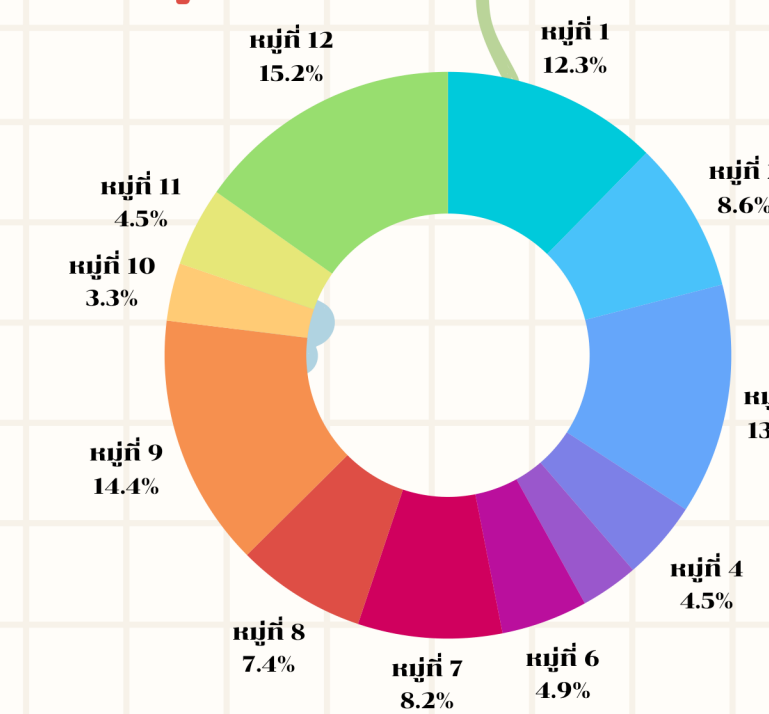
จำนวนประชากรที่เป็นผู้พิการที่ได้รับเบี้ยยังชีพ 243 คน ชาย 118 คน หญิง 125 คน

๕๒

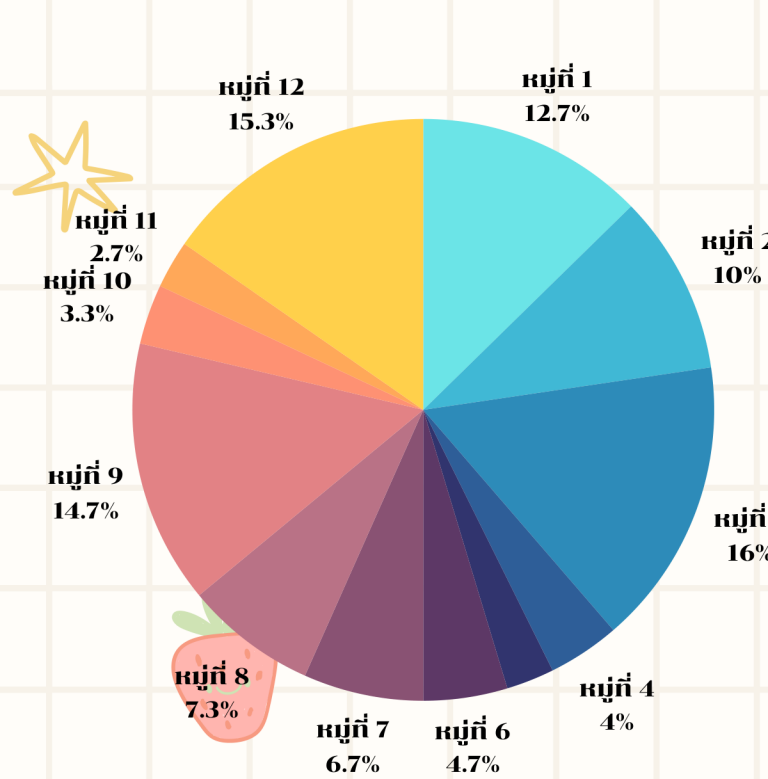


ข้อมูลผู้พิการในพื้นที่ตำบลโป่งงาม					
หมู่บ้าน	ชาย	หญิง	รวม	ผู้พิการได้รับเบี้ยยังชีพ	ผู้สูงอายุที่เป็นผู้พิการ
1	18	12	30	30	19
2	9	12	21	21	15
3	16	16	32	32	24
4	4	7	11	11	6
5	5	3	8	8	4
6	1	11	12	12	7
7	8	12	20	20	10
8	11	7	18	18	11
9	17	18	35	35	22
10	7	1	8	8	5
11	3	8	11	11	4
12	19	18	37	37	23

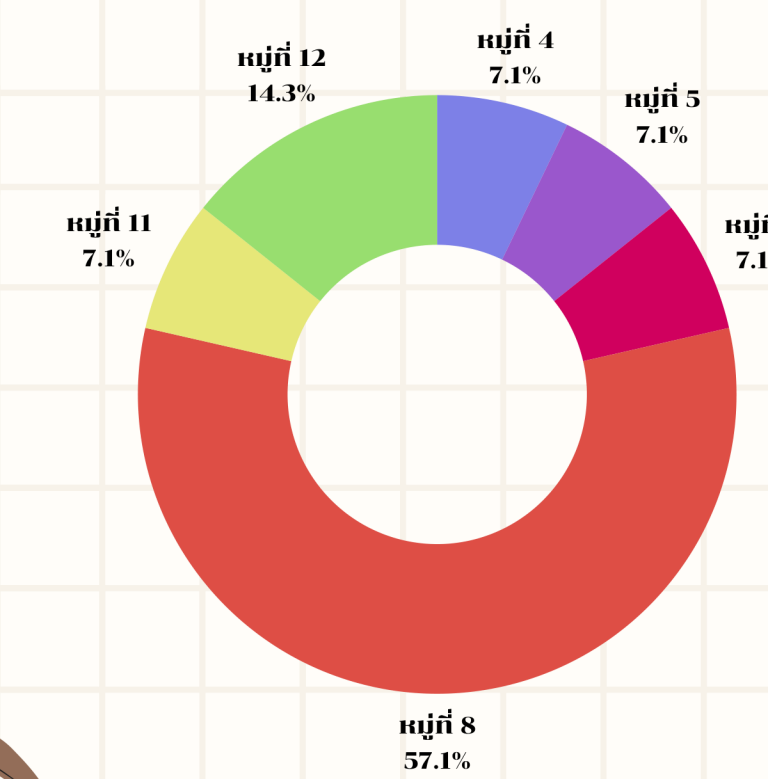
สัดส่วนผู้พิการต่อประชากรทั้งหมด



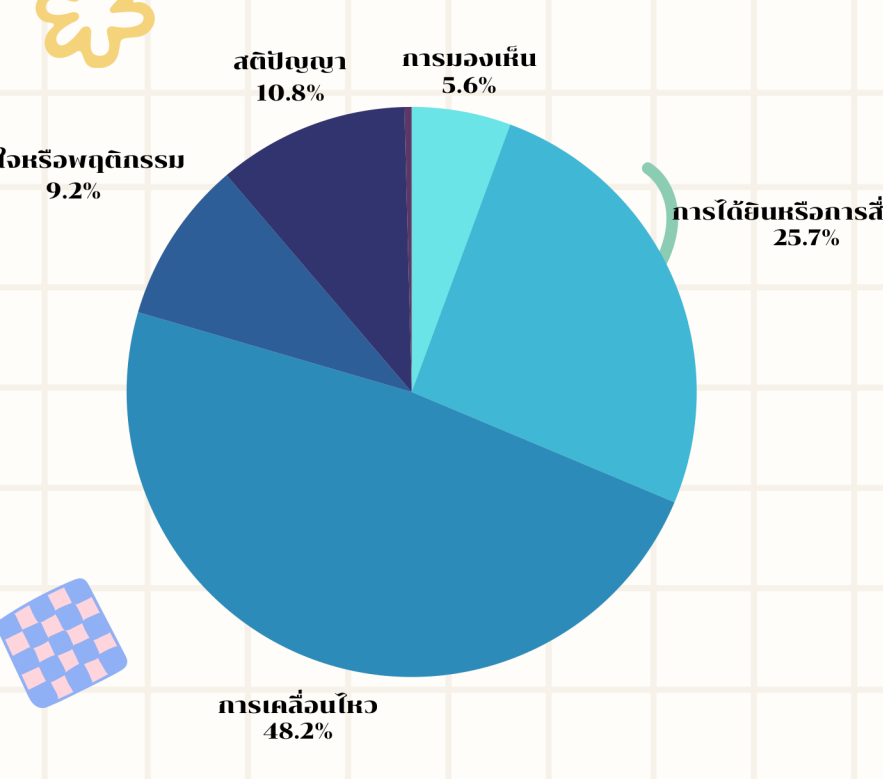
สัดส่วนผู้พิการแต่ละหมู่บ้าน



จำนวนผู้พิการที่เป็นผู้สูงอายุ



จำนวนคนพิการที่อายุต่ำกว่า 18 ปี



จำนวนคนพิการประเภทต่าง ๆ

